

DATI DELLA SOCIETA'

Sede Legale

Via Luigi Sacco, 14
21100 Varese

Sede Operativa

Via Provinciale, 19
22060 Novedrate (Co)

INGRESSO VISITATORI – UFFICI amministrativi

Via Mariano, 14
22060 Novedrate (Co)

☎ 031-7940021

☎ 031-792015

✉ info@gienovedrate.it

Contabilità

☎ 031-7940022

✉ giuliana.brugnoli@gienovedrate.it

Uff. Contratti

☎ 031-7940023

✉ antonella.frison@gienovedrate.it

Ufficio Logistica (prenotazioni)

☎ 031-7940126

☎ 031-791726

✉ marco.bianchi@gienovedrate.it

C.F. – P.IVA e Reg. Imprese Varese n.

02014820126

REA – VA n. 224199

CCIAA CO/281710

Capitale Sociale: € 10.200,00 i.v.

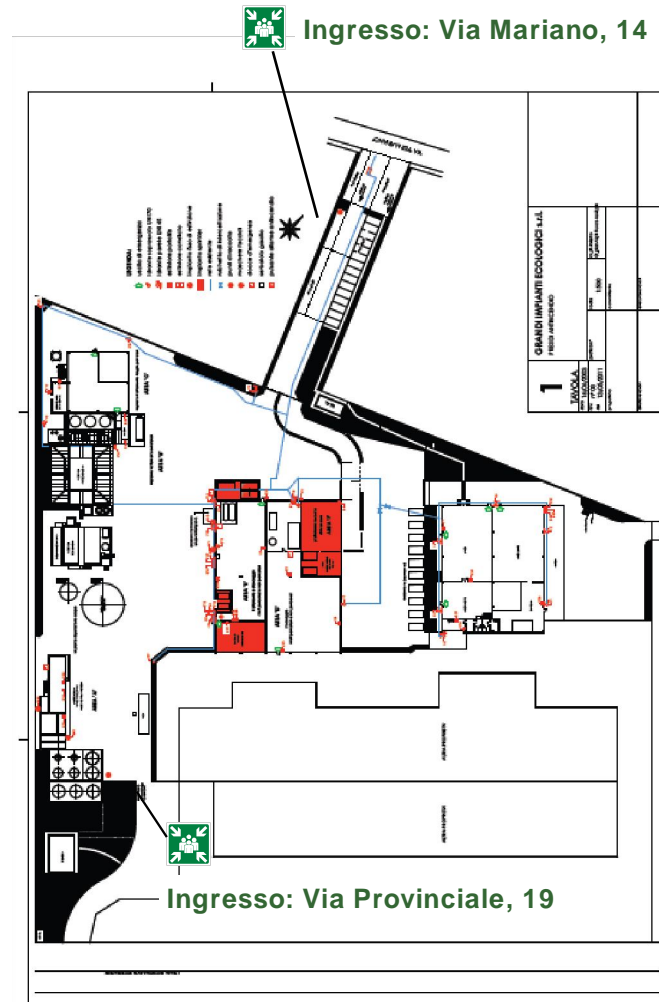
Settore di appartenenza

Industria – Stoccaggio, trattamento e smaltimento/
recupero rifiuti

Codice ISTAT

ATECO 2007: 38.22.00 – trattamento e smaltimento di
rifiuti pericolosi

ATECO 2007: 38.21.09 – trattamento e smaltimento
altri rifiuti non pericolosi



mappa centro
punti ritrovo

GRANDI IMPIANTI ECOLOGICI SRL

Regole di Comportamento Per Visitatori

- 1) **Registrarsi** agli ingressi e munirsi di cartellino di riconoscimento.
- 2) **prendere visione** della "INFORMAZIONI INERENTI I RISCHI PRESENTI PRESSO IL SITO PRODUTTIVO E LE NORME DI SICUREZZA VIGENTI" come meglio specificato all'interno del pieghevole.
- 3) Se autorizzati all'accesso con automezzo, fare attenzione agli automezzi in movimento e al personale operante: **PROCEDERE A PASSO D'UOMO** e **NON OSTRUIRE** o rendere inaccessibili uscite di sicurezza, vie di fuga o attrezzature di sicurezza (idranti, estintori).
- 4) E' **SEVERAMENTE VIETATO FUMARE**.
- 5) Seguire le istruzioni del proprio accompagnatore.
- 6) **Vietato accedere ai reparti produttivi**, ai magazzini, all'officina e al Laboratorio; se non autorizzati o accompagnati da nostro personale.
- 7) **In caso di emergenza** seguire le indicazioni dell'accompagnatore e/o portarsi al **punto di raccolta**.

Rischi e misure generali



Investimento-urto

traumatico con mezzi di trasporto e movimentazione presso piazzale.



Mantenersi a distanza dalle aree operative e dai mezzi di movimentazione. Muoversi con prudenza. E' vietato camminare o stazionare presso le aree di transito dei mezzi.



Rischi di **tagli o perforazione** dei piedi o rischio di scivolamento per eventuale presenza a terra di residui di rifiuti.



Rischi da **scivolamento** presso l'impianto di trattamento emulsioni.



Accesso agli impianti con calzature di sicurezza (suola antifuoco e con scolpitura antiscivolo).



Innesco d'incendio presso linea di stoccaggio rifiuti in



fusti (in particolare deposito infiammabili e area travasi) e linea oli

Divieto assoluto di fumare e usare fiamme libere presso le aree a rischio (segnalato da cartellonistica). L'uso di fiamme libere o l'esercizio di operazioni a caldo deve essere preventivamente autorizzato.



Esposizione a **rumore**

Per operazioni prolungate presso aree ad intensa rumorosità (es. centraline oleodinamiche, trituratori, ...) dotarsi di otoprotettori



Rischi chimici legati alla presenza presso le aree di stoccaggio di rifiuti speciali pericolosi. Possibile esposizione per inalazione o contatto soprattutto durante le fasi di scarico.

Sebbene le aree di trattamento sono presidiate da aspirazione localizzate **E' VIETATO ACCEDERE alle aree** operative al personale non espressamente autorizzato ed accompagnato. Se strettamente necessario stazionare presso aree di trattamento (es. durante travasi di liquidi o miscelazione di polveri) dotarsi di adeguati DPI.



Rischi meccanici legati alla presenza di attrezzature ed impianti (carri ponte ...)



E' vietato l'accesso non autorizzato all'interno degli impianti. In particolare è **VIETATO ACCEDERE** all'interno dell'impianto di trattamento fanghi durante il funzionamento del carro ponte.



Emergenze

Per quanto riguarda le misure di emergenza gli operatori di tutte le ditte esterne presenti in caso di emergenza (es. incendio materiali) devono:

- * astenersi da qualsiasi intervento su focolai;
- * avvisare il personale interno immediatamente se l'evento non è stato ancora scoperto;
- * portarsi subito in luogo sicuro (punto di ritrovo vedi mappa dietro riportata) e lì rimanere fino al termine dell'emergenza;
- * se il personale presente conduce un autoveicolo questo deve essere spostato in area sicura in modo da non intralciare le manovre di intervento.

